

AI 생활기록부 입력 도우미
NEIS 자동입력

나이스 입력 도우미

neis

사용자 메뉴얼



Contents

01. NEIS 경로확인

02. 자료추가 [NEIS -> 도우미]

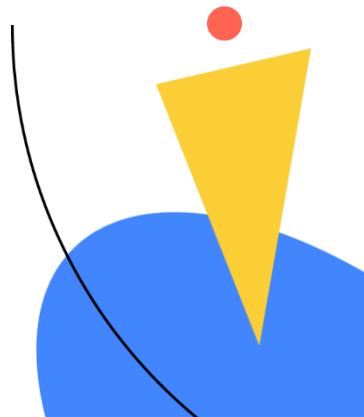
03. 엑셀,한글 ->도우미

04. 누가기록 작성

05. 자료편집 (한글사용)

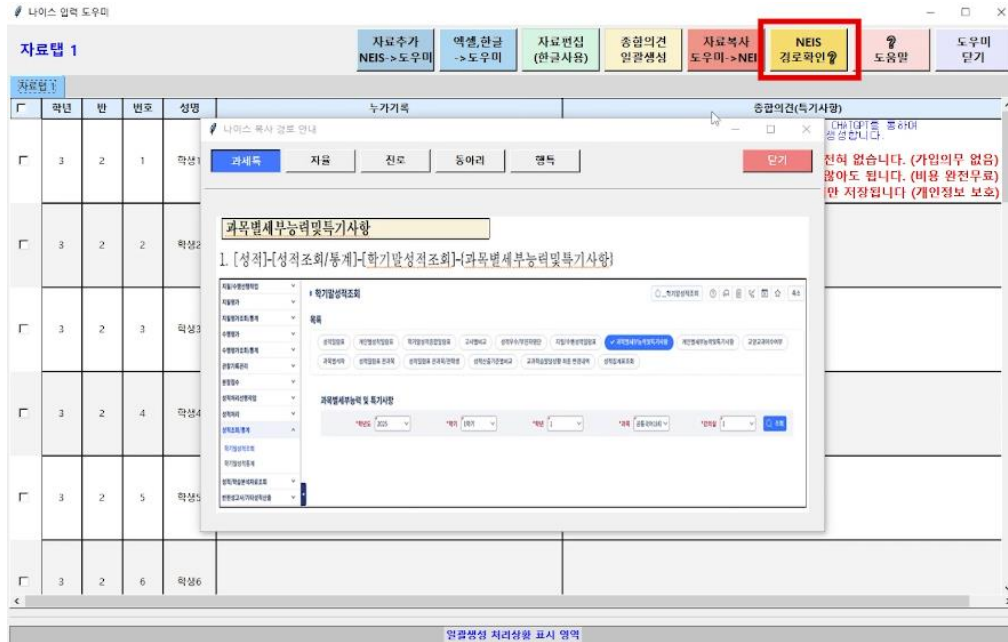
06. 종합의견 일괄생성 [AI 자동작성]

07. 자료복사 [도우미 -> NEIS]



01. NEIS 경로확인

1



✓ NEIS 경로를 확인할 수 있습니다

데이터의 NEIS 경로 확인

- ❖ 입력할 데이터의 나이스 경로를 확인할 수 있습니다
- ❖ 해당 경로에서 필요한 자료를 다운로드 합니다

(※ 메뉴위치: NEIS 경로확인)

02. 자료추가 [NEIS -> 도우미]

1

자료담 1				누가기록	증명의견(특기사항)
<input type="checkbox"/>	3	2	1	학생1	[1]CHATGPT에 회원가입을 별도로 할 필요가 전혀 없습니다. (가입의무 없음) [2]따라서 CHATGPT에 가입료 구독료를 내지 않아도 됩니다. (비용 완전무료) [3]로컬 프로그램으로 데이터는 선생님의 PC에만 저장됩니다 (개인정보 보호)
<input type="checkbox"/>	3	2	2	학생2	
<input type="checkbox"/>	3	2	3	학생3	

✓ 자료추가로 파일을 한번에 불러올 수 있습니다

2

진로활동				누가기록	증명의견(특기사항)
<input type="checkbox"/>	1	김나영	프로그래밍의 매력		
<input type="checkbox"/>	2	김나영	프로그래밍의 매력		
<input type="checkbox"/>	3	김영수	프로그래밍의 매력		
<input type="checkbox"/>	4	강영지	프로그래밍의 매력		
<input type="checkbox"/>	5	박찬후	프로그래밍의 매력		
<input type="checkbox"/>	6	이말차	프로그래밍의 매력		
<input type="checkbox"/>	7	강상연	프로그래밍의 매력		

✓ 파일에 존재하는 학생명령과 각종 기록을 불러옵니다



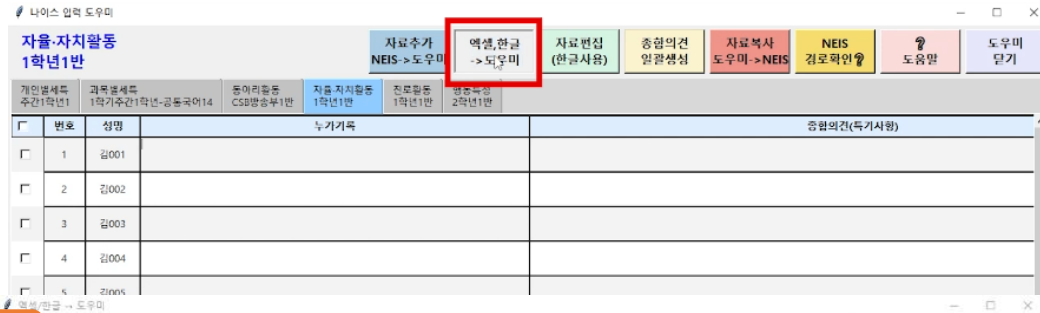
자료추가 [NEIS -> 도우미]

- ❖ NEIS에서 다운받은 자료를 불러옵니다
- ❖ 준비된 파일이 여러 개라면 모두 한번에 불러올 수 있습니다
- ❖ 파일 내에 존재하는 학생 명령 및 누가기록 등 각종 기록을 불러옵니다

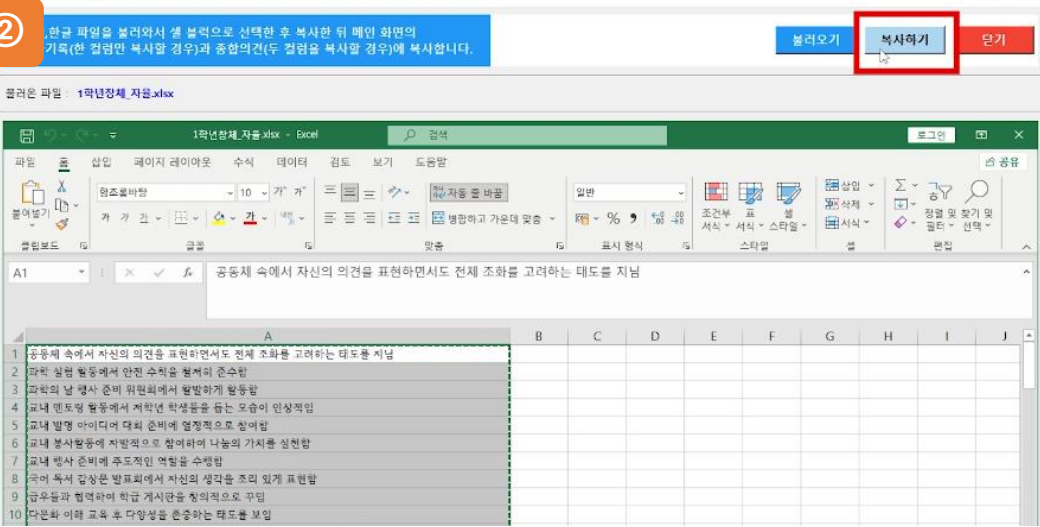
(※ 메뉴위치: 자료추가[NEIS->도우미])

03. 엑셀, 한글 ->도우미

①



②



✓ 별도로 기록해둔 누가기록을 불러올 수 있습니다

엑셀,한글->도우미

- ❖ 기존에 별도로 기록해둔 누가기록 등이 있다면 해당자료를 불러올 수 있습니다
- ❖ 엑셀,한글->도우미버튼을 클릭하여 원하는 파일을 불러온 후, 복사할 셀을 선택하여 Ctrl+C 또는 마우스 오른쪽 버튼을 클릭하여 복사합니다
- ❖ 상단의 복사하기 버튼 클릭 시 나이스 입력 도우미로 내용이 복사됩니다

(※ 메뉴위치: 엑셀,한글->도우미)

04. 누가기록 작성

1

나이스 입력 도우미

동아리활동 CSB방송부1반

자료수거 NEIS->도우미 | 액셀,현금 ->도우미 | 자료번심 (관공사유) | 중합의견 일괄생성 | 자료복사 도우미->NEIS | NEIS 김로직인? | 도움말 | 도우미 닫기

번호	성명	누가기록	
<input type="checkbox"/>	10	박001	
<input type="checkbox"/>	22	이002	
<input type="checkbox"/>	7	김003	
<input type="checkbox"/>	29	최004	
<input type="checkbox"/>	3	박005	
<input type="checkbox"/>	28	조006	
<input type="checkbox"/>	10	손007	
<input type="checkbox"/>	26	한008	
<input type="checkbox"/>	20	오009	
<input type="checkbox"/>	32	홍010	

[6학년] - [동아리]

누가기록 입력문구

- 가드닝 동아리에서 학교 정원 가꾸기에 책임감을 가지고 참여함
- 경제교육 동아리에서 용돈 관리 계획을 체계적으로 세움
- 공예 동아리에서 실생활과 집중력을 발휘하여 다양한 작품을 완성함
- 공예 동아리에서 재사용 재료를 활용한 작품 제작에 적극 참여함
- 공예 활동을 통해 손 조작 능력과 자기 표현력이 향상됨
- 과학실험 동아리에서 안전 수칙을 준수하여 실험에 임함
- 과학탐구 동아리에서 식물 성장 관찰 실험을 꾸준히 기록함
- 교내 소식과 다양한 주제를 바탕으로 창의적인 기사와 편집 활동을 수행함
- 교내외 환경 정화 활동에 성실히 임하며 모범적인 태도를 보임
- 국악 동아리에서 전통 악기 연주 기술을 꾸준히 향상시킴
- 농구 동아리에서 팀워크와 스포츠맨십을 실천함
- 뉴스 제작 동아리에서 인터뷰, 기사 작성, 영상 촬영 등의 활동에 적극 참여함
- 뉴스제작 동아리에서 학교 소식을 객관적으로 전달하는 기사를 작성함
- 댄스 동아리에서 안무를 익히고 팀워크와 조화를 맞추는 노력을 보임
- 독서토론 동아리에 참여하여 자신의 생각을 조리 있게 표현함
- 독서토론 동아리에서 자신의 생각을 논리적으로 표현하는 능력이 향상됨
- 독서토론 동아리에서 타인의 의견을 경청하여 논리적으로 반증하는 태도를 보임

인공생성 처리사항 표시 영역

✓ 누가기록 입력문구 예문을 선택하여 넣을 수 있습니다



누가기록 작성

- ❖ 누가기록을 직접 작성할 수 있습니다
- ❖ 학생의 누가기록 칸에서 마우스 오른쪽 버튼을 클릭하여 누가기록 예문을 선택할 수도 있습니다

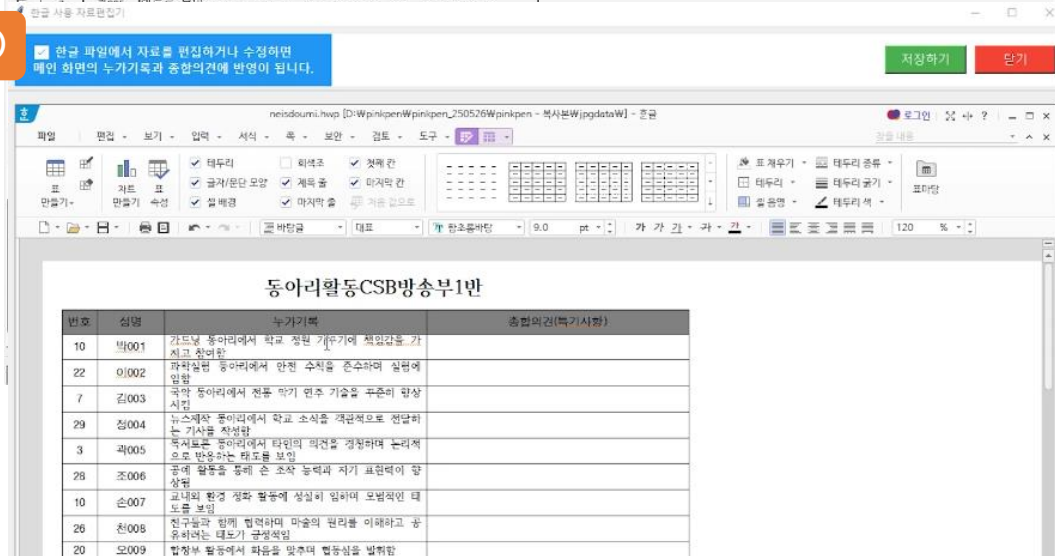
(※ 메뉴위치: 누가기록)

05. 자료편집 (한글사용)

①



②



✓ 한글 프로그램에서 내용을 편집할 수 있습니다

자료편집(한글사용)

- ❖ 작성한 누가기록을 한글 프로그램을 이용하여 편집할 수 있습니다
- ❖ 자료편집(한글사용)을 클릭 시 한글 프로그램을 불러와 한글 틀에서 편집이 가능합니다
- ❖ 한글 틀에서 수정 후 상단의 저장하기 버튼을 클릭 시 수정 내용이 반영됩니다

(※ 메뉴위치: 자료편집(한글사용))

06. 종합의견 일괄생성 [AI 자동작성]

1

나이스 입학도우미

동아리활동 CSB방송부1반

자료추가 NEIS->도우미 액셀,원글 ->도우미 자료번신 (관급사유) **종합의견 일괄생성** 자료복사 도우미->NEIS NEIS 경로확인할 도움말 도우미 닫기

번호	성명	누가기록	종합의견(특기사항)
10	박001	가드님 동아리에서 학교 생활 마무리에 책임감을 가지고 참여함	
22	이002	과학실 동아리에서 안전 수칙을 준수하며 실습에 임함	
7	김003	북악 동아리에서 전통 악기 연주 기술을 꾸준히 향상시킴	
29	최004	뉴스제작 동아리에서 학교 소식을 객관적으로 전달하는 기사를 작성함	
3	박005	독서토론 동아리에서 타인의 의견을 경청하며 논리적으로 반박하는 태도를 보임	
28	조006	공예 활동할 통해 자기 표현력이 향상됨	
10	손007	교내외 환경 정화 활동에 성실히 임하며 모범적인 태도를 보임	
26	전008	친구들과 함께 협력하며 미술의 원리를 이해하고 응용하려는 태도가 긍정적인	
20	오009	관찰부 활동에서 화음을 맞추며 감동심을 발휘함	
32	홍010	농구 동아리에서 팀워크와 스포츠맨십을 실천함	

✓ 자동 작성할 학생을 선택 후 종합의견 일괄생성 버튼을 클릭합니다

2

나이스 입학도우미

동아리활동 CSB방송부1반

자료추가 NEIS->도우미 액셀,원글 ->도우미 자료번신 (관급사유) **종합의견 일괄생성** 자료복사 도우미->NEIS NEIS 경로확인할 도움말 도우미 닫기

번호	성명	누가기록	종합의견(특기사항)
10	박001	가드님 동아리에서 학교 생활 마무리에 책임감을 가지고 참여함	가드님 동아리에서 학교 생활 마무리에 책임감을 가지고 참여함. (특기사항이 없음)
22	이002	과학실 동아리에서 안전 수칙을 준수하며 실습에 임함	과학실 동아리에서 안전 수칙을 준수하며 실습에 임함. (특기사항이 없음)
7	김003	북악 동아리에서 전통 악기 연주 기술을 꾸준히 향상시킴	북악 동아리에서 전통 악기 연주 기술을 꾸준히 향상시킴. (특기사항이 없음)
29	최004	뉴스제작 동아리에서 학교 소식을 객관적으로 전달하는 기사를 작성함	뉴스제작 동아리에서 학교 소식을 객관적으로 전달하는 기사를 작성함. (특기사항이 없음)
3	박005	독서토론 동아리에서 타인의 의견을 경청하며 논리적으로 반박하는 태도를 보임	독서토론 동아리에서 타인의 의견을 경청하며 논리적으로 반박하는 태도를 보임. (특기사항이 없음)
28	조006	공예 활동할 통해 자기 표현력이 향상됨	공예 활동할 통해 자기 표현력이 향상됨. (특기사항이 없음)
10	손007	교내외 환경 정화 활동에 성실히 임하며 모범적인 태도를 보임	교내외 환경 정화 활동에 성실히 임하며 모범적인 태도를 보임. (특기사항이 없음)
26	전008	친구들과 함께 협력하며 미술의 원리를 이해하고 응용하려는 태도가 긍정적인	친구들과 함께 협력하며 미술의 원리를 이해하고 응용하려는 태도가 긍정적인. (특기사항이 없음)
20	오009	관찰부 활동에서 화음을 맞추며 감동심을 발휘함	관찰부 활동에서 화음을 맞추며 감동심을 발휘함. (특기사항이 없음)
32	홍010	농구 동아리에서 팀워크와 스포츠맨십을 실천함	농구 동아리에서 팀워크와 스포츠맨십을 실천함. (특기사항이 없음)

✓ 누가기록을 반영하여 종합의견을 작성해줍니다

종합의견 일괄생성 [AI 자동작성]

- ❖ AI 종합의견을 작성할 학생을 선택합니다
- ❖ 상단의 종합의견 일괄생성 버튼을 클릭 시 선택한 학생의 종합의견이 자동으로 작성됩니다
- ❖ 종합의견은 학생의 누가기록을 반영하여 작성됩니다
(※ 메뉴위치: 종합의견 일괄생성)

07. 자료복사 [도우미 -> NEIS]

1

나이스 입력 도우미

동아리활동 CSB방송부1반

자료추가 NEIS->도우미

엑셀, 한글 -> 도우미

자료번심 (원글사용)

종합의견 일괄생성

자료복사 도우미->NEIS

NEIS 검토확인용

도움말

도우미 닫기

번호	성명	누기거목	종합의견(특기사항)
10	박001	카드날 동아리에서 학교 생활 마무리에 책임감을 가지고 참여함	신중하고 신중하게 학교 생활 마무리에 책임감을 가지고 참여함
22	이002	계획표 잘 동아리에서 안전 수칙을 준수하며 열심히 임함	안전 수칙을 준수하며 열심히 임함
7	김003	국어 동아리에서 전통 악기 연주 기술을 꾸준히 향상시킴	전통 악기 연주 기술을 꾸준히 향상시킴
29	정004	뉴스레터 동아리에서 학교 소식을 객관적으로 전달하는 기사로 작성함	학교 소식을 객관적으로 전달하는 기사로 작성함
3	박005	홍보활동 동아리에서 타인의 의견을 경청하며 논리적으로 반론함	타인의 의견을 경청하며 논리적으로 반론함
28	조006	공예 활동할 통해 자기 표현력이 향상됨	공예 활동을 통해 자기 표현력이 향상됨
10	손007	교내외 활동 참여 활동에 열심히 임하며 모범적인 태도를 보임	교내외 활동 참여 활동에 열심히 임하며 모범적인 태도를 보임
26	최008	직업들과 함께 협력하여 미술의 원리를 이해하고 활용하려는 태도가	직업들과 함께 협력하여 미술의 원리를 이해하고 활용하려는 태도가
20			
32	홍010		

✓ 도우미 프로그램에서 NEIS로 자동복사 기능을 이용할 수 있습니다

2

나이스 입력 도우미

동아리활동 CSB방송부1반

자료추가 NEIS->도우미

엑셀, 한글 -> 도우미

자료번심 (원글사용)

종합의견 일괄생성

자료복사 도우미->NEIS

NEIS 검토확인용

도움말

도우미 닫기

복사하기

반드시 NEIS의 해당항을 먼저 클릭하세요!!!
처음 한명만 [한명복사] 후 [연속복사] 추천

« NEIS 입력 도우미 » 자동입력 기능 확인 ▶

생 수: 10 | 열 수: 3 | 확인 | 초기화 | 셀 개수 조정하기

구분(반)	구분3(번호)	이름	1번 위치	2번 위치
1	1	박성1	내, 환경에 대한 소중함을 깨닫는 모습이 인상적임.	
1	2	박성2		
1	4	박성4		

✓ 한명복사로 원하는 위치에 복사되는 것을 확인 후 연속복사로 나머지 항목을 복사합니다

자료복사 [도우미 -> NEIS]

- ❖ 작성된 종합의견을 NEIS로 복사합니다
- ❖ 자료복사[도우미->NEIS] 버튼 클릭 후 내용을 붙여넣을 NEIS 창에 커서를 둡니다
- ❖ 복사하기 창에서 한명복사로 원하는 위치에 복사되는 것을 확인합니다
- ❖ 정상적으로 원하는 위치에 복사가 된다면 연속복사를 통해 나머지 항목도 자동으로 복사합니다

(※ 메뉴위치: 자료복사 [도우미->NEIS])

thank you



(주)비엘소프트

고객지원 042-471-4902 blsoft.co.kr